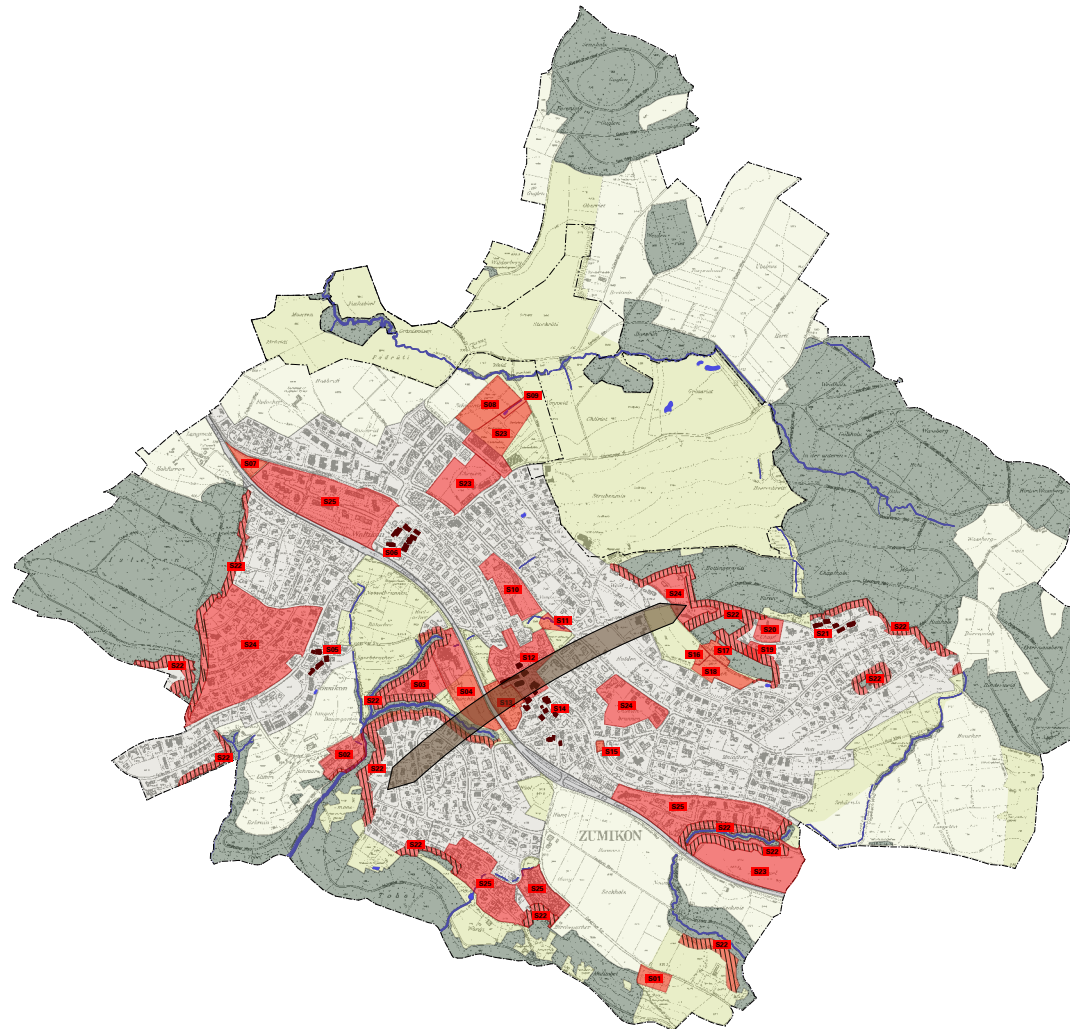


# lek zumikon kanton zürich

Konzept und Mitwirkungsprozess

Zeitraum: 2008 - 2010  
 Auftraggeber: Gemeinde Zumikon



Ein Landschaftsentwicklungs-konzept wurde für die Gemeinde Zumikon erarbeitet. Ein breit angelegtes Mitwirkungsverfahren nach der Methode Work Cafe stellte den umfassenden Einbezug der Bedürfnisse aus der Bevölkerung sicher. Besonderen Wert wird vor allem auf die Vernetzung der beiden durch die Forchstrasse getrennten Siedlungsteile, auf die Vernetzung von Siedlung und Waldrand und auf besonders ausgewiesene Gebiete der BZO gelegt. Unter dem Thema „Natur im Siedlungsraum“ werden für und mit der Bevölkerung Veranstaltungen stattfinden.

Beispiel Konzept- und Massnahmenplan Siedlungsraum

